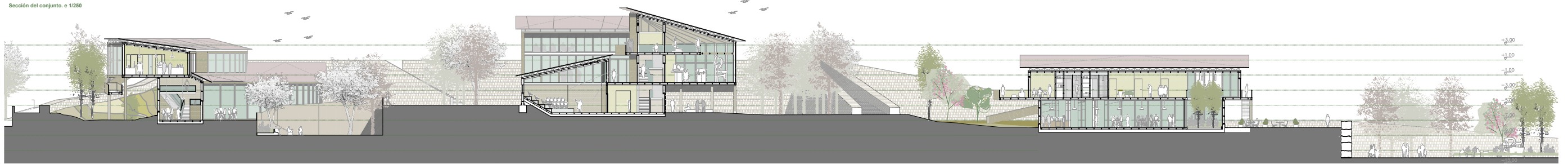


Sección del conjunto. e 1/250



EDIFICIO POLIVALENTE

USOS Y ACTIVIDADES

- sala de conferencias
- línea ocio
- hall de entrada
- núcleos y comunicaciones
- exposiciones
- lavabos y salas técnicas
- espacio exterior aterrazado

Planta segunda

Planta primera

Planta baja acceso

EDIFICIO POLIVALENTE

ACCESO Y CIRCULACIONES

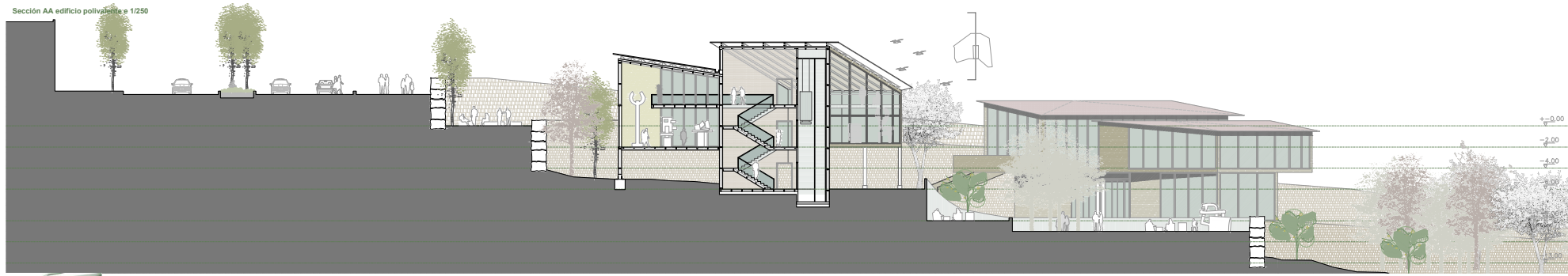
- acceso exterior
- eje principal de circulación
- circulaciones secundarias
- comunicación exterior

Planta segunda

Planta primera

Planta baja acceso

Sección AA edificio polivalente e 1/250



ESTUDIO DE LA VARIABILIDAD DE DIVISIONES SEGÚN TIPO DE EXPOSICIÓN EN EL EDIFICIO POLIVALENTE

0.1 EXPOSICIÓN DE OBJETOS INDIVIDUALES
 ESPACIO ABIERTO PARA EXPOSICIONES

1 único espacio
 Se eliminan las divisiones para favorecer el movimiento por todo el espacio

0.2 EXPOSICIÓN DE OBJETOS PLANOS
 ESPACIOS COMPARTIMENTADOS

espacio fragmentado
 Se hacen separaciones que permiten el uso diversificado del espacio

