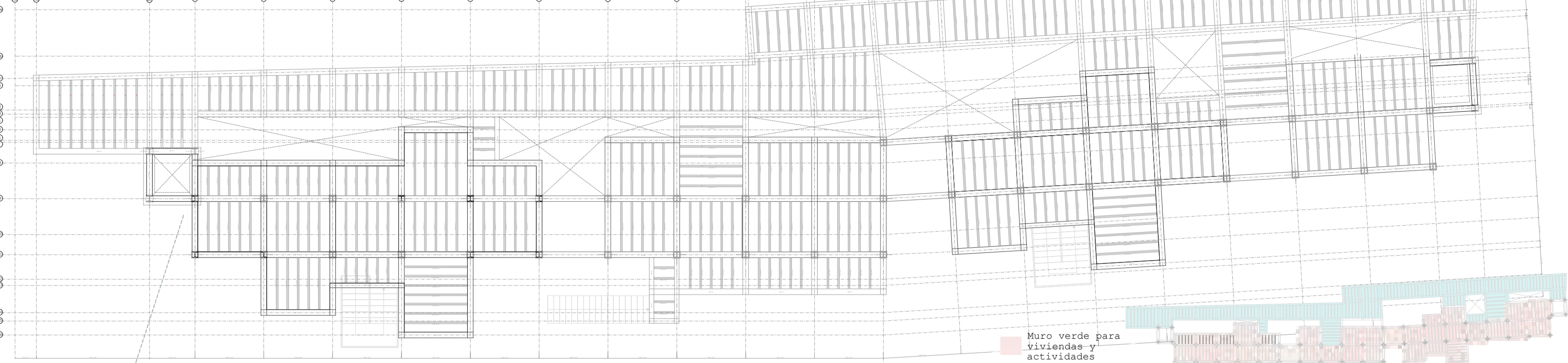
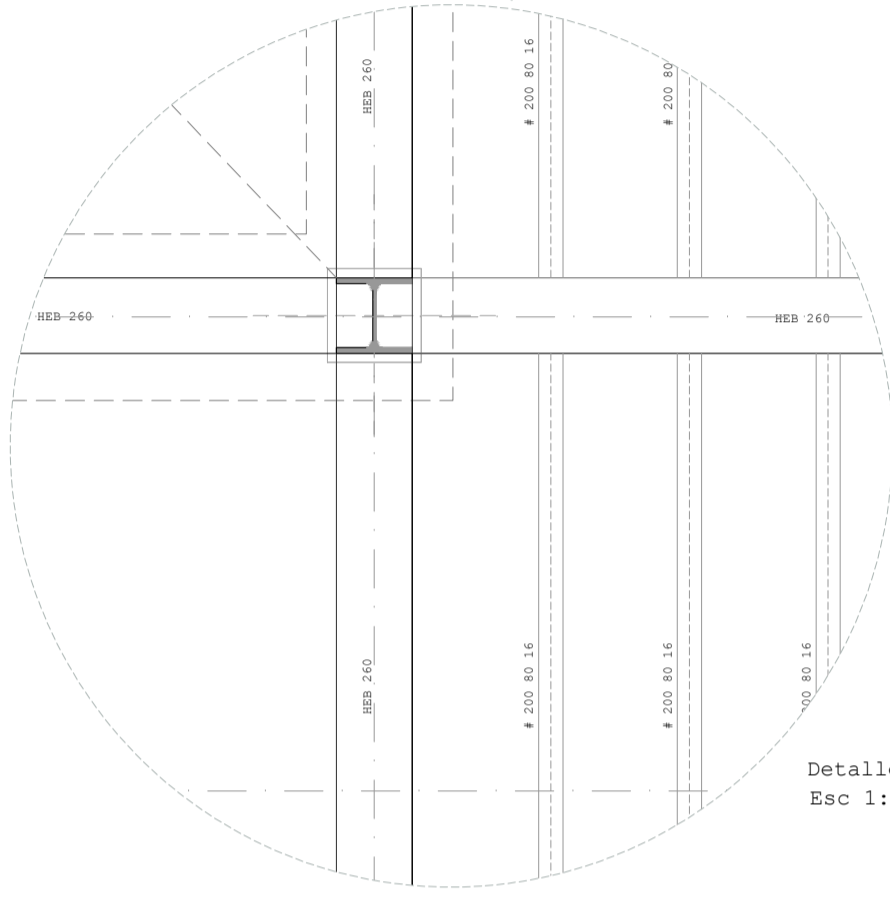


Armado de planta primera.
Esc 1:150

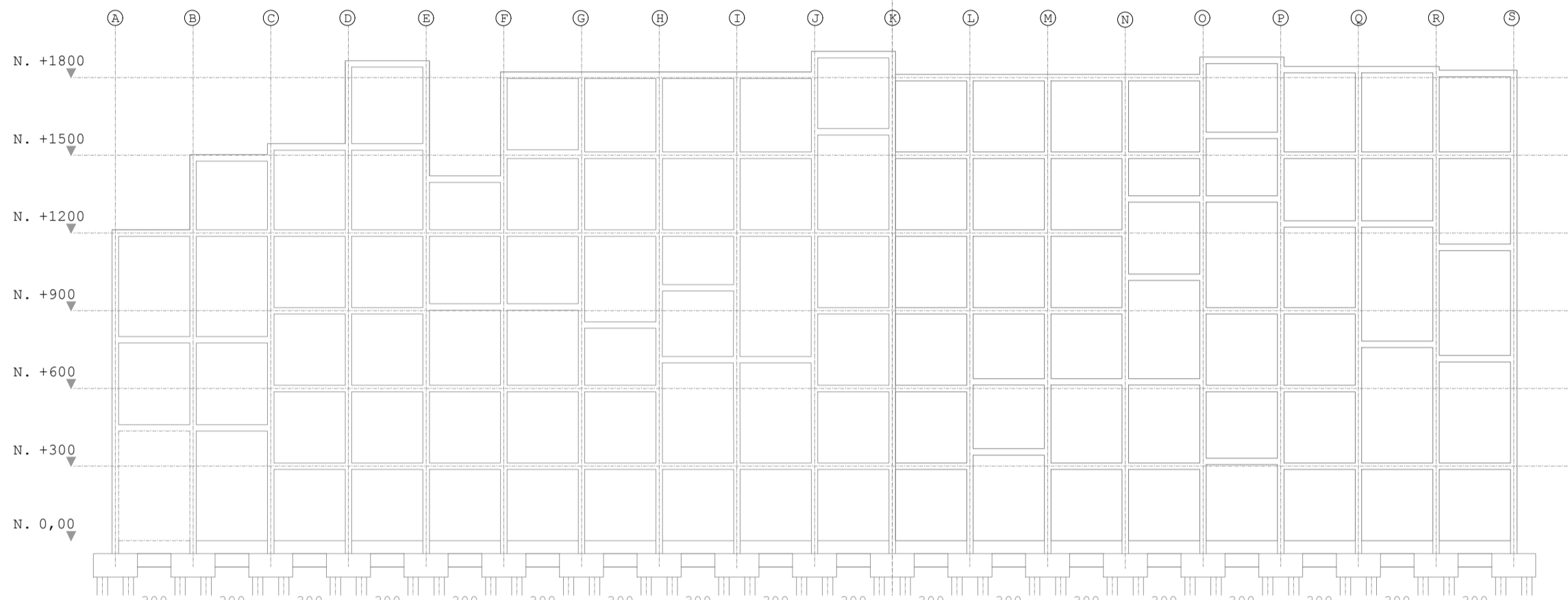


Muro verde para viviendas y actividades
Pasarelas de comunicación

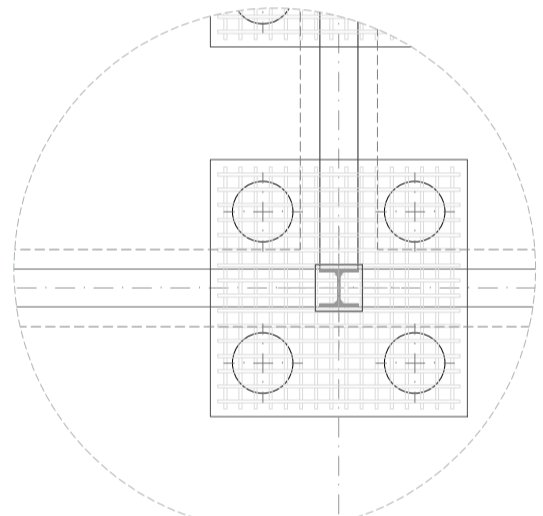
Cambia la disposición de las viviendas en las plantas del muro verde pero se mantienen las pasarelas de comunicación



Detalle armado forjados
Esc 1:40



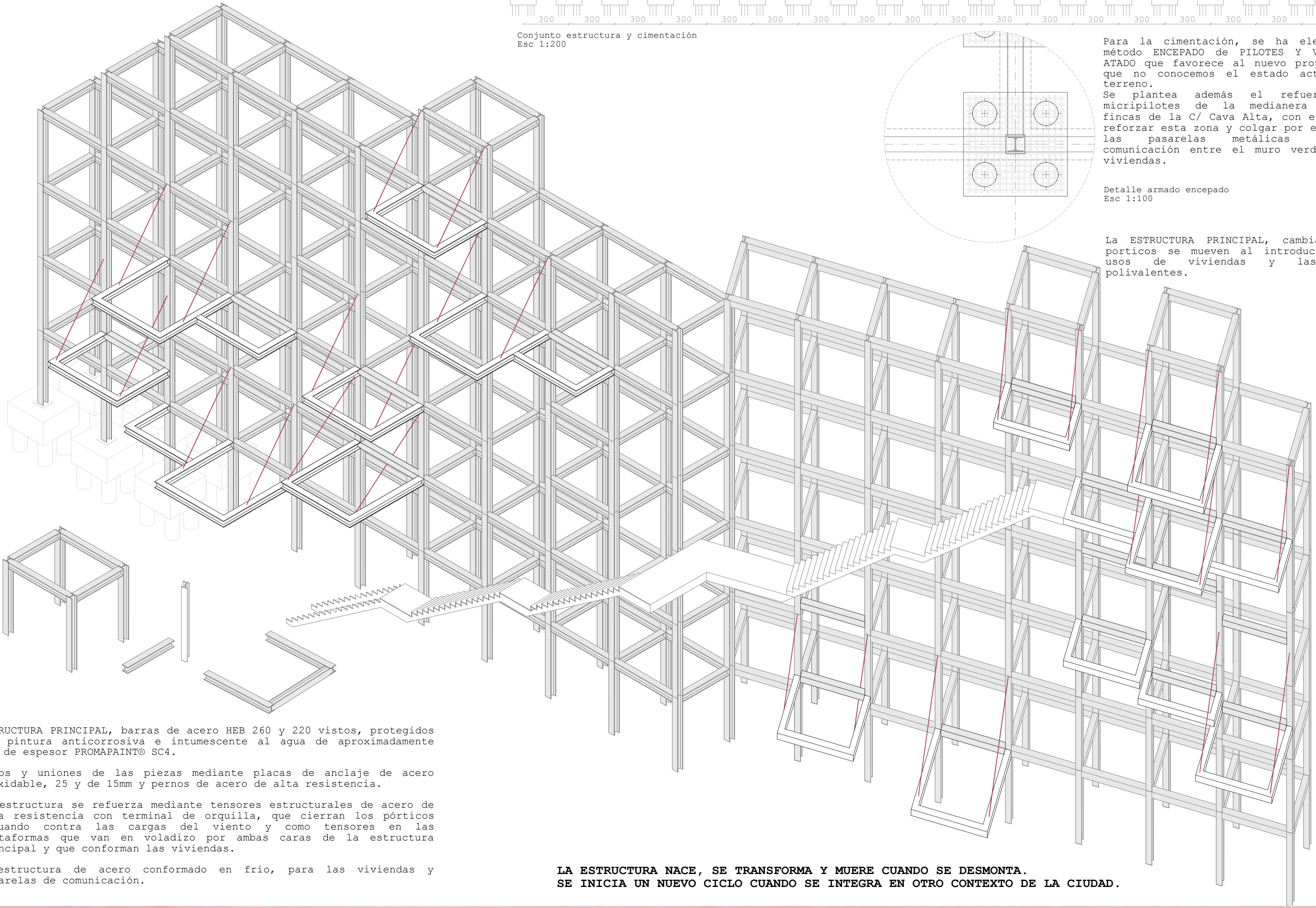
Conjunto estructura y cimentación
Esc 1:200



Para la cimentación, se ha elegido el método ENCEPADO de PILOTES Y VIGAS DE ATADO que favorece al nuevo proyecto ya que no conocemos el estado actual del terreno.
Se plantea además el refuerzo con micropilotes de la medianera de las fincas de la C/ Cava Alta, con el fin de reforzar esta zona y colgar por este lado las pasarelas metálicas de comunicación entre el muro verde y las viviendas.

Detalle armado encepado
Esc 1:100

La ESTRUCTURA PRINCIPAL, cambia y sus porticos se mueven al introducirse los usos de viviendas y las salas polivalentes.



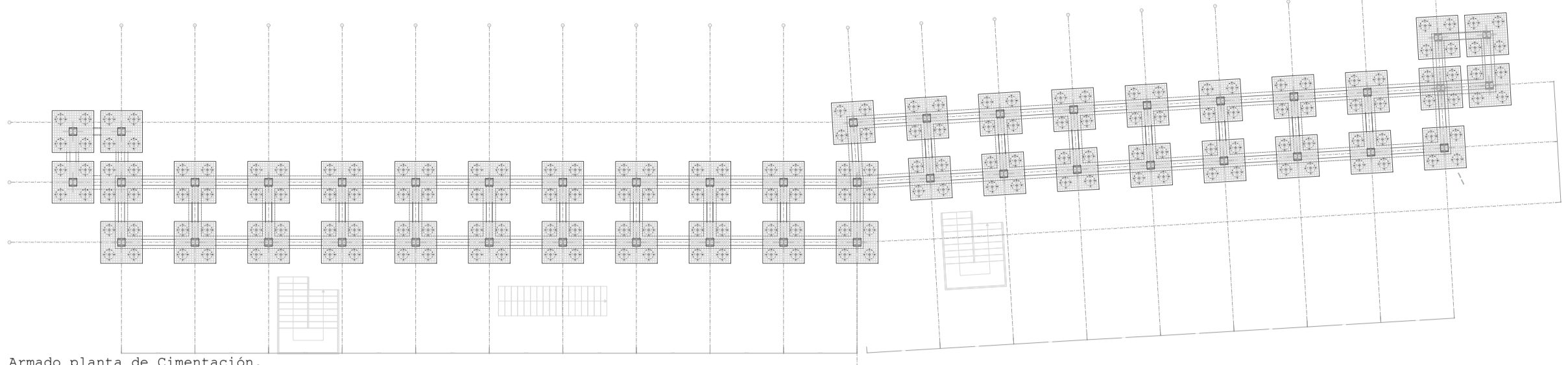
ESTRUCTURA PRINCIPAL, barras de acero HEB 260 y 220 vistas, protegidos con pintura anticorrosiva e intumescente al agua de aproximadamente 4mm de espesor PROMAFINTE® SC4.

Nudos y uniones de las piezas mediante placas de anclaje de acero inoxidable, 25 y de 15mm y pernos de acero de alta resistencia.

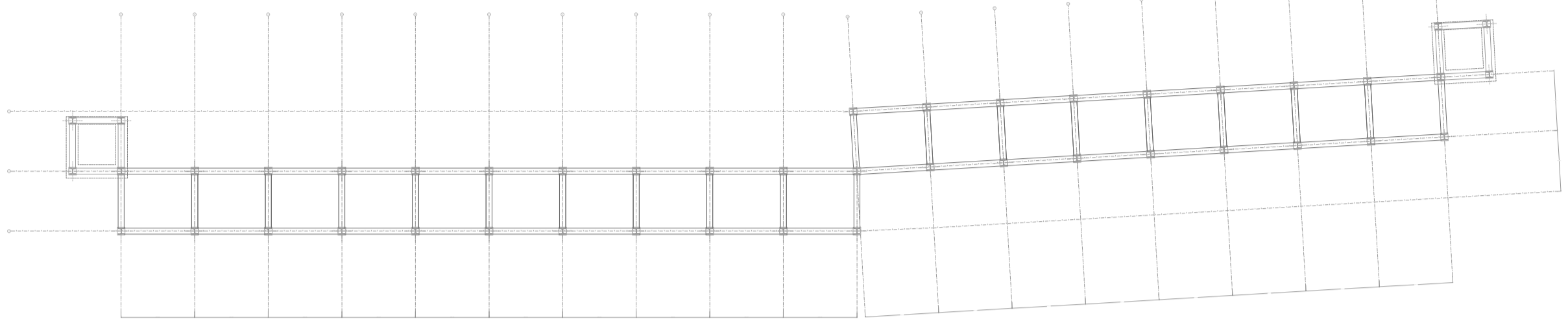
La estructura se refuerza mediante tensores estructurales de acero de alta resistencia con terminal de orquilla, que cierran los pórticos actuando contra las cargas del viento y como tensores en las plataformas que van en voladizo por ambas caras de la estructura principal y que conforman las viviendas.

Subestructura de acero conformado en frío, para las viviendas y pasarelas de comunicación.

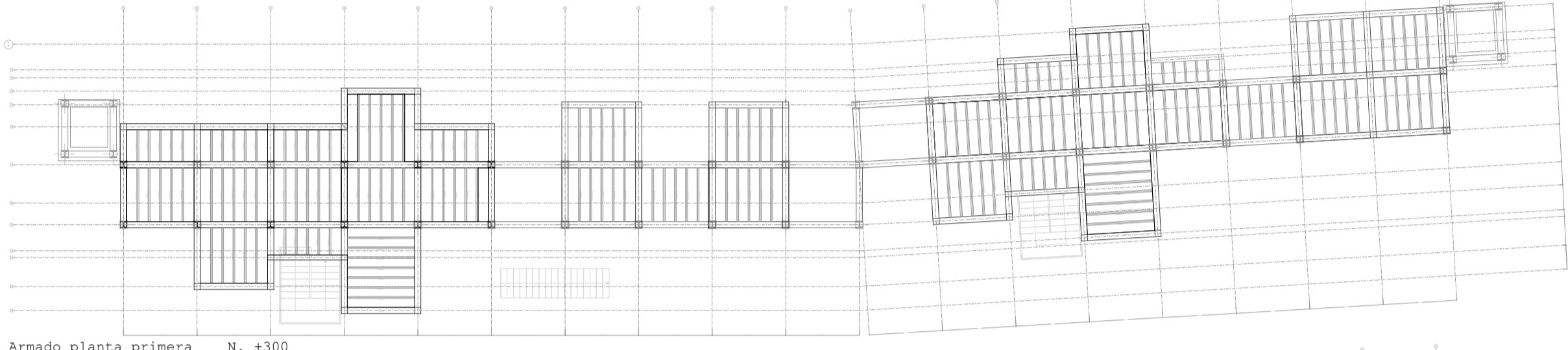
LA ESTRUCTURA NACE, SE TRANSFORMA Y MUERE CUANDO SE DESMONTA. SE INICIA UN NUEVO CICLO CUANDO SE INTEGRA EN OTRO CONTEXTO DE LA CIUDAD.



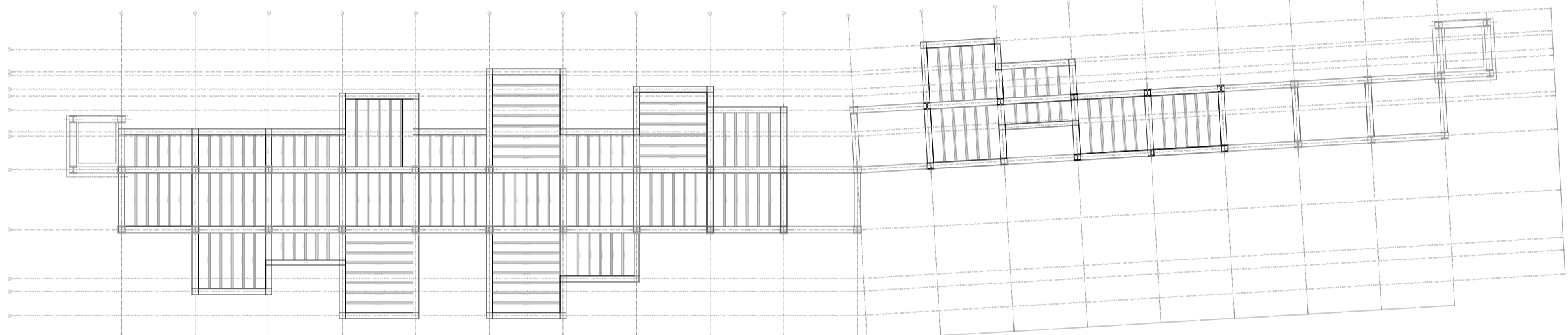
Armado planta de Cimentación.



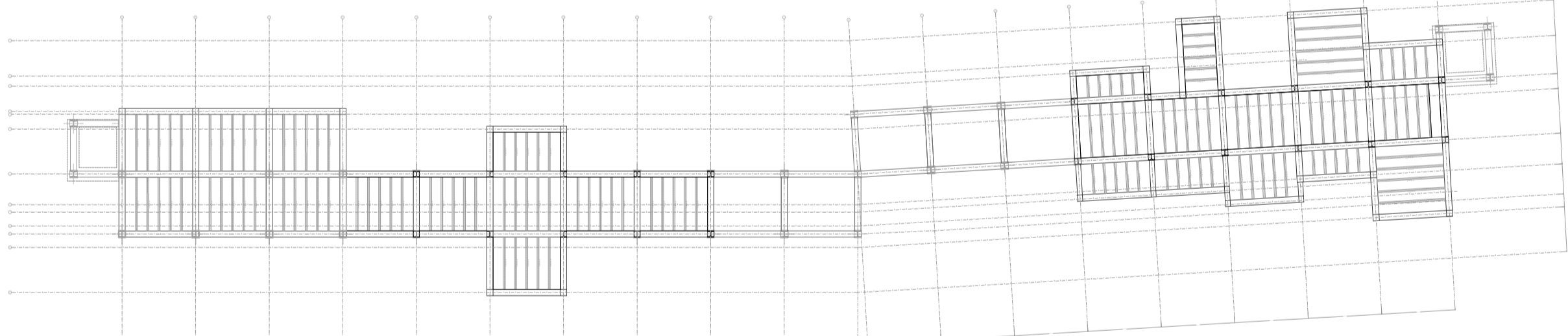
Armado planta baja. N.0,0



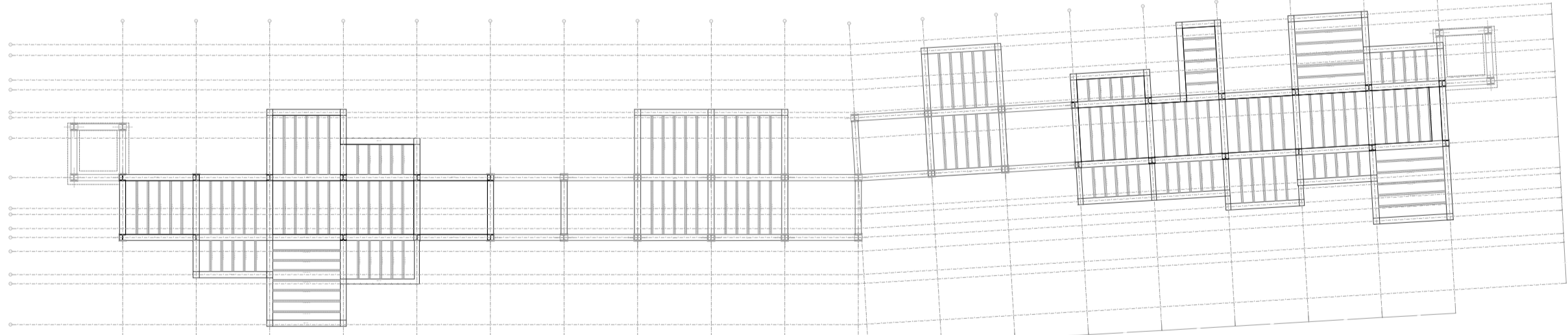
Armado planta primera N. +300



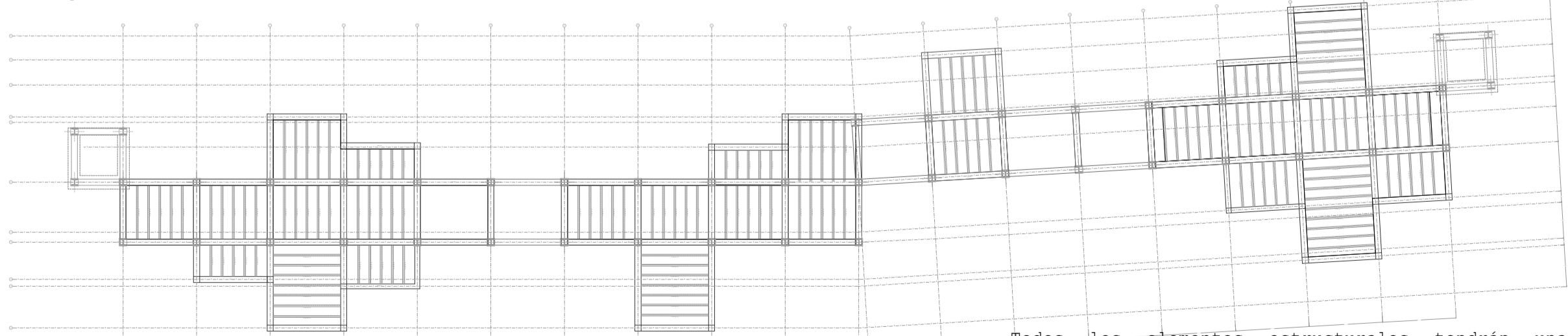
Armado planta segunda N. +600



Armado planta tercera N. +900



Armado planta cuarta N. +1200



Armado planta quinta N. +1500

Todos los elementos estructurales tendrán una estabilidad al fuego y cumplirán las normas del CTE:
• DBSE
• DBSE-AE
• DBSC-E
• DBSE-A