

L 06 | Viviendas

MÓDULO VIVIENDA TIPO 1 | E:1/150

El programa de viviendas se sitúa en los ocho volúmenes en altura predominantes en el enclave. Forman el corazón del conjunto arquitectónico con acceso a través de los núcleos rígidos de comunicación, que se encuentran en diferentes puntos del solar elegido.

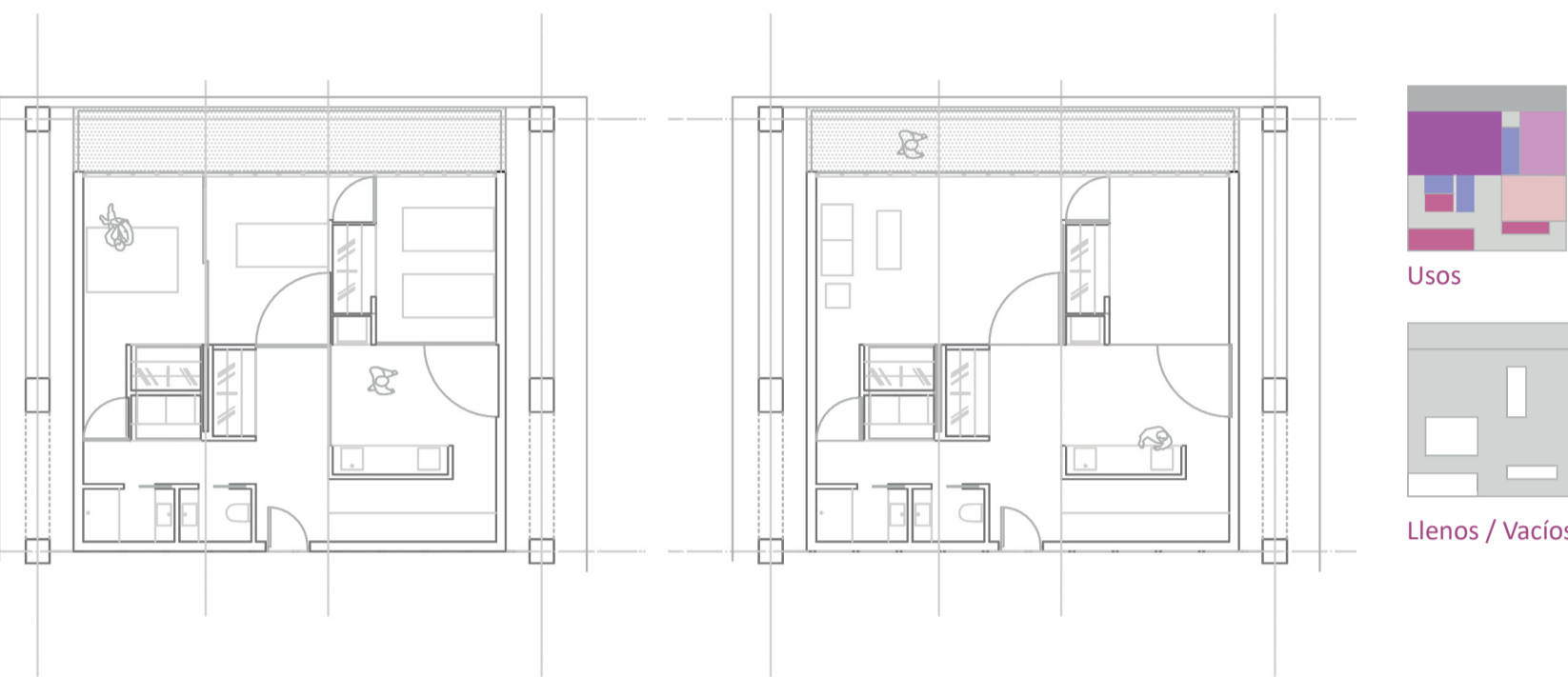
Tipo de cerramiento 1 : Lama metálica horizontal



No impide las vistas  
Actúa como parasol

SITUACIÓN 1 | DÍA

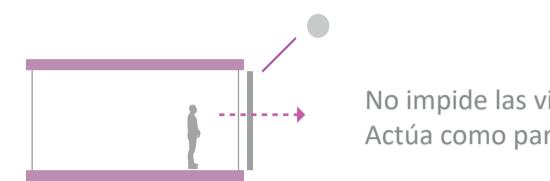
SITUACIÓN 2 | NOCHE



MÓDULO VIVIENDA TIPO 2 | E:1/150

Se crean tres tipologías diferentes de viviendas: esquina, simple y dúplex, todas ellas con módulos que distribuyen el espacio y crean recorridos en el interior de la vivienda.

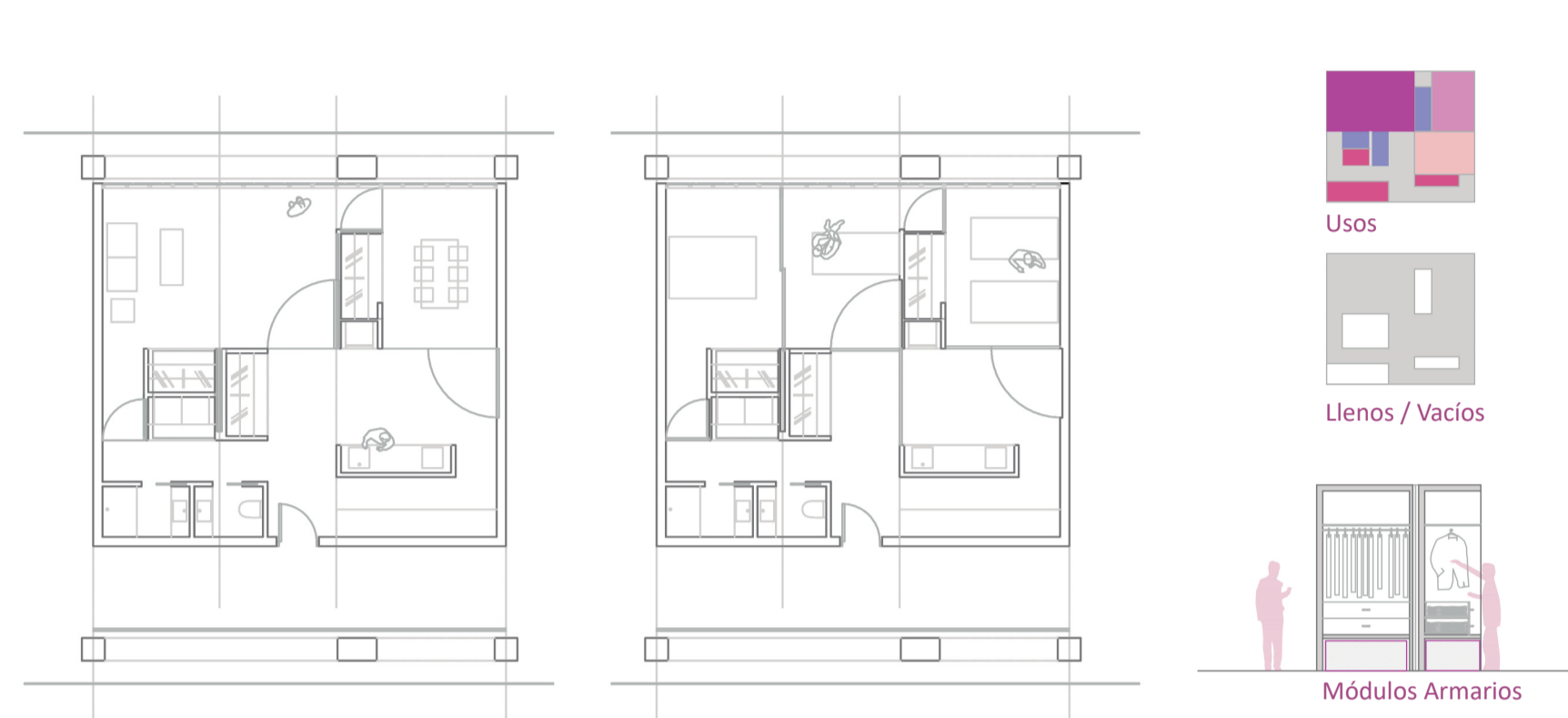
Tipo de cerramiento 2 : Lama metálica vertical



No impide las vistas  
Actúa como parasol

SITUACIÓN 1 | DÍA

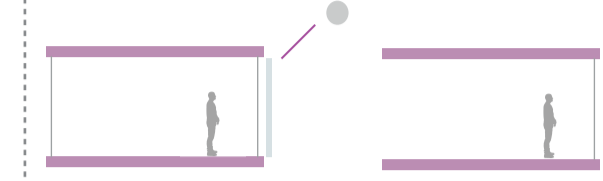
SITUACIÓN 2 | NOCHE



MÓDULO VIVIENDA DUPLEX | E:1/150

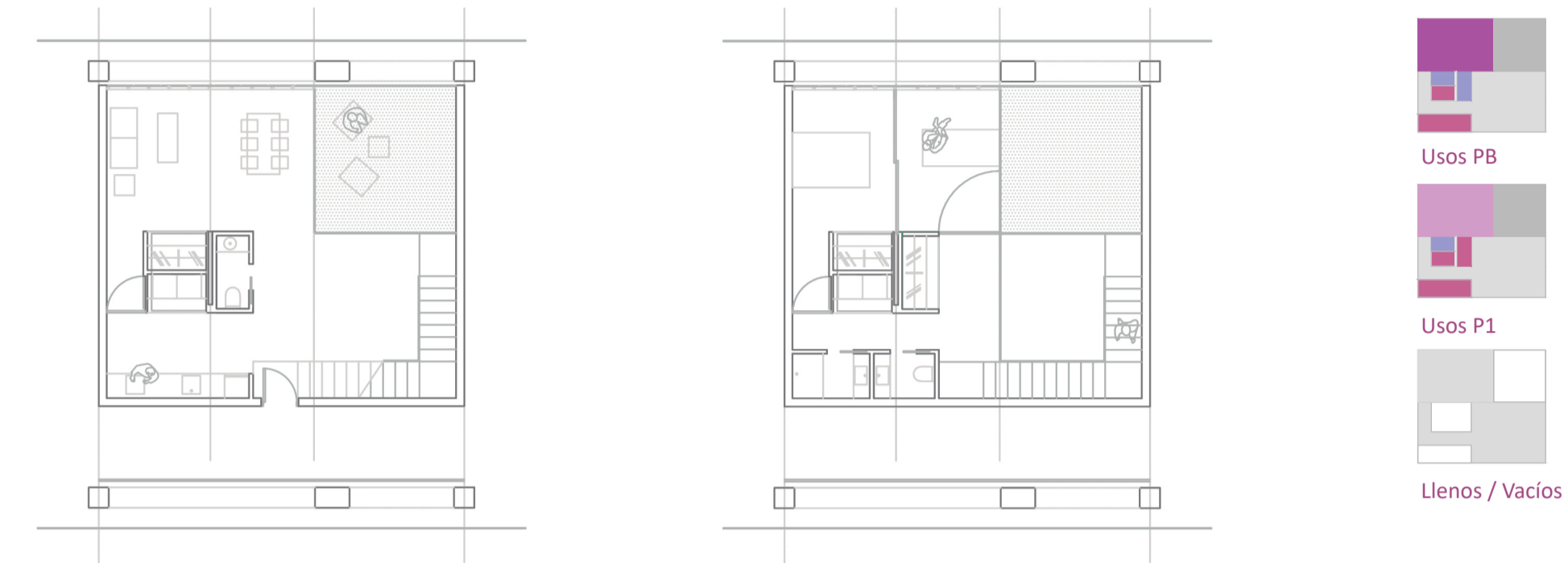
Al tratarse de un barrio multicultural, el número de miembros en una familia es bastante diverso. Se propone un nuevo modo de habitar, con una vivienda más flexible, creando diferentes situaciones en función de las necesidades del usuario. Tabiques móviles compartimentan el espacio de estar y comer para convertirse en habitación cuando llega la noche.

Tipo de cerramiento 3 : Policarbonato abatible



PLANTA PRIMERA

PLANTA BAJA

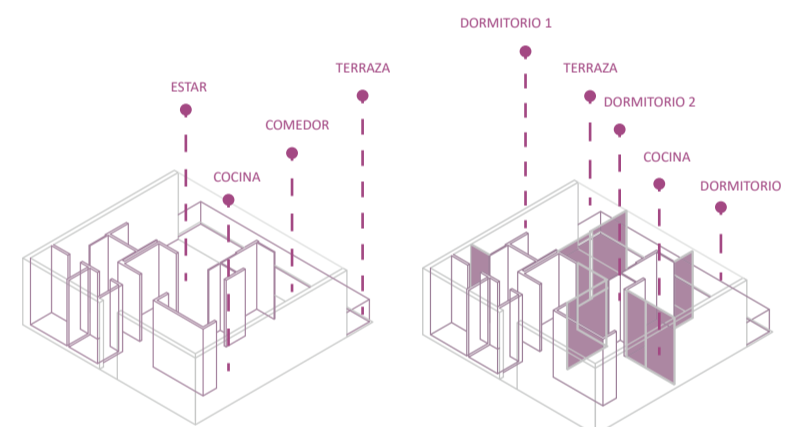


M1 Baño ( 2 Lavabos + Inodoro + Ducha )

M3 Almacenaje ( 2 Armarios + Lavandería )

M2 Cocina

M4 Almacenaje ( 1 Armario + Nevera )



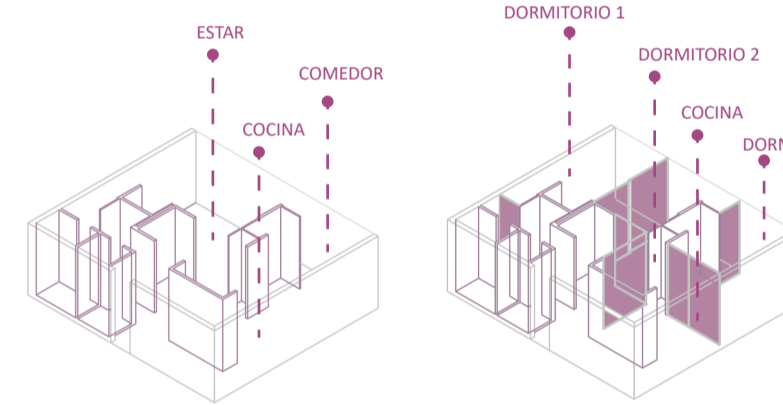
Vivienda + Terraza

M1 Baño ( 2 Lavabos + Inodoro + Ducha )

M3 Almacenaje ( 2 Armarios + Lavandería )

M2 Cocina

M4 Almacenaje ( 1 Armario + Nevera )



Vivienda

